



## نشرة الإصدار

# سند للتأمين وإعادة التأمين التعاوني

شركة مساهمة سعودية (تحت التأسيس)

بموجب قرار مجلس الوزراء رقم (٢٣٣) تاريخ ١٦/٩/١٤٢٧ هـ الموافق ٩/١٠/٢٠٠٦ م  
والمرسوم الملكي رقم (م/٦٠) بتاريخ ١٨/٩/١٤٢٧ هـ الموافق ١١/١٠/٢٠٠٦ م  
فترة الاكتتاب من يوم السبت ٠٢/٠٥/١٤٢٨ هـ الموافق ١٩/٠٥/٢٠٠٧ م  
إلى يوم الإثنين ١١/٠٥/١٤٢٨ هـ الموافق ٢٨/٠٥/٢٠٠٧ م

سند للتأمين وإعادة التأمين التعاوني (سند) (ويشار إليها فيما بعد بـ "الشركة" أو "سند")، هي شركة مساهمة سعودية تحت التأسيس بموجب قرار مجلس الوزراء رقم (٢٣٣) وتاريخ ١٦/٩/١٤٢٧ هـ الموافق ٩/١٠/٢٠٠٦ م والمرسوم الملكي رقم م/٦٠ بتاريخ ١٨/٩/١٤٢٧ هـ الموافق ١١/١٠/٢٠٠٦ م). يبلغ رأس مال الشركة (٢٠٠,٠٠٠,٠٠٠) مائتي مليون ريال سعودي، مقسم إلى (٢٠,٠٠٠,٠٠٠) عشرين مليون سهم، بقيمة اسمية قدرها (١٠) عشرة ريال للسهم ("السهم") دفع المؤسسون منها (١٢٠,٠٠٠,٠٠٠) مائة وعشرون مليون ريال تمثل قيمة ما نسبته ٦٠٪ منها، وبعد انتهاء الاكتتاب وانعقاد الجمعية التأسيسية، سوف يتم تقديم طلب إلى وزير التجارة والصناعة لإعلان تأسيس الشركة، وتعتبر الشركة مؤسسة من تاريخ صدور القرار الوزاري بإعلان تأسيسها.

سيكون الطرح الأولي للاكتتاب العام في أسهم الشركة ("الاكتتاب") لعدد (٨,٠٠٠,٠٠٠) ثمانية ملايين سهم عادي جديد ("أسهم الاكتتاب") وكل منها "سهم اكتتاب" وبقيمة اسمية قدرها (١٠) عشرة ريال سعودي للسهم، وتمثل مجملها ٤٠٪ من رأس مال الشركة، يقتصر الاكتتاب على الأشخاص الطبيعيين السعوديين كما يجوز للمرأة السعودية المطلقة أو الأرملة التي لها اولاد قصر من زوج غير سعودي أن تكتتب باسمائهم لصالحها (ويشار إليهم مجتمعين بـ "المكتتبين" ويشار إليه منفرداً بـ "المكتتب")، وسيتم استخدام صافي متحصلات الاكتتاب بعد حسم مصروفات الاكتتاب من قبل الشركة لتمويل عملياتها.

قبل إتمام الاكتتاب العام اكتب المساهمون المؤسسون للشركة الواردة أسماؤهم في الصفحة (ل) (ويشار إليهم مجتمعين بـ "المساهمين المؤسسين") بما مجموعه (١٢,٠٠٠,٠٠٠) اثنا عشر مليون سهم تمثل نسبة ٦٠٪ من إجمالي رأس مال الشركة، وبالتالي سيحتفظون بحصة سيطرة فيها.

سيتم طرح أسهم الاكتتاب في يوم السبت ٠٢/٠٥/١٤٢٨ هـ الموافق ١٩/٠٥/٢٠٠٧ م) ويستمر لفترة ١٠ أيام شاملة آخر يوم لإغلاق الاكتتاب وهو يوم الإثنين ١١/٠٥/١٤٢٨ هـ الموافق ٢٨/٠٥/٢٠٠٧ م ("فترة الاكتتاب"). يمكن تقديم طلبات الاكتتاب في أي من فروع البنوك المستلمة ("البنوك المستلمة") خلال فترة الاكتتاب.

يجب على كل مكتب بأسهم الاكتتاب (يشار إليه بـ "المكتتب" ومجتمعين بـ "المكتتبين") الاكتتاب بـ (٥٠) خمسين سهماً كحد أدنى، كما أن الحد الأقصى لكل مكتب هو (١٠٠,٠٠٠) مائة ألف سهم. إن الحد الأدنى للتخصيص هو (٥٠) خمسون سهماً لكل مكتب، وما يتبقى من الأسهم المطروحة - إن وجدت - سيتم تخصيصها على أساس تناسبي بناءً على نسبة ما طلبه كل مكتب إلى إجمالي عدد الأسهم المطلوب للاكتتاب فيها. وفي حالة تجاوز عدد المكتتبين (١٦٠,٠٠٠) مائة وستين ألف مكتب، فإن الشركة لا تضمن الحد الأدنى للتخصيص وسيتم تخصيص أسهم الاكتتاب بالتساوي بين المكتتبين. وفي حال تجاوز عدد المكتتبين عدد الأسهم المطروحة للاكتتاب، سوف يتم التخصيص حسب ما تقررته هيئة السوق المالية. سوف يتم إعادة فائض الاكتتاب - إن وجد - إلى المكتتبين دون أي عمولات أو استقطاعات من البنوك المستلمة ويتم الإعلان عن عملية التخصيص ورد الفائض - إن وجد - في موعد أقصاه الأحد ١٧/٠٥/١٤٢٨ هـ الموافق ٠٢/٠٦/٢٠٠٧ م). (راجع "شروط وتعليمات الاكتتاب-التخصيص ورد الفائض").

ستكون أسهم الشركة من فئة واحدة تضم أسهم المساهمين المؤسسين وأسهم الاكتتاب، ولا يعطى أي مساهم حقوق تصويت تفضيلية، حيث يعطى كل سهم حامله الحق في صوت واحد، ويحق لكل مساهم يمتلك (٢٠) عشرين سهماً على الأقل حضور اجتماعات الجمعية العامة ("اجتماع الجمعية العامة") والتصويت فيها. وستستحق الأسهم المطروحة للاكتتاب أية أرباح تعلنها الشركة بعد بداية فترة الاكتتاب والسنوات المالية التي تليها. (راجع قسم "سياسة توزيع الأرباح").

ليس هناك سوق لأسهم سند للتأمين وإعادة التأمين التعاوني سواء داخل المملكة أو أي مكان آخر قبل طرحها للاكتتاب العام، وقد تقدمت الشركة بطلب لهيئة السوق المالية بالمملكة ("الهيئة") لتسجيل الأسهم في القائمة الرسمية وتمت الموافقة على نشرة الإصدار هذه وتم استيفاء كافة المستندات المؤيدة التي تطلبها الهيئة. وقد تم الحصول على جميع الموافقات الرسمية للقيام بعملية طرح الأسهم، ومن المتوقع أن يبدأ تداول الأسهم في السوق في وقت قريب بعد الانتهاء من عملية تخصيص الأسهم وصدور القرار الوزاري بإعلان تأسيس الشركة (راجع قسم "تواريخ مهمة للمكتتبين"). وسيسمح مواطني المملكة العربية السعودية والمقيمين في المملكة والشركات والبنوك وصناديق الاستثمار السعودية بالتداول في الأسهم.

يجب دراسة قسمي "إشعار هام" و"عوامل المخاطرة" في نشرة الإصدار هذه قبل اتخاذ قرار الاستثمار في أسهم الاكتتاب وفق هذه النشرة.

### مدير الاكتتاب و متعهد التغطية



### المستشار المالي



### البنوك المستلمة



تحتوي نشرة الإصدار هذه "النشرة" على معلومات تم تقديمها حسب متطلبات قواعد التسجيل والإدراج الصادرة عن هيئة السوق المالية بالمملكة العربية السعودية (والشار إليها بـ "الهيئة")، ويحتمل أعضاء مجلس الإدارة الذين تظهر أسماؤهم على الصفحة (د) مجتمعين ومنفردين كامل المسؤولية عن دقة المعلومات الواردة في نشرة الإصدار هذه، ويؤكدون حسب علمهم واعتقادهم، بعد إجراء جميع الدراسات الممكنة وإلى الحد المعقول، أنه لا توجد أي وقائع أخرى يمكن أن يؤدي عدم تضمينها في النشرة إلى جعل أي إفادة واردة فيها مضللة، ولا تتحمل الهيئة والسوق المالية السعودية أي مسؤولية عن محتويات هذه النشرة، ولا تعطي أي تأكيدات تتعلق بدقتها أو اكتمالها، وتخلي نفسها صراحة من أي مسؤولية مهما كانت عن أي خسارة تنتج عما ورد في هذه النشرة أو عن الاعتماد على أي جزء منها.

[.\(www.cma.org.sa\)](http://www.cma.org.sa)

)

(" " " " "

()

:  
(Sigma World Insurance 2005 ) Swiss RE ✓  
-

.( / ) ✓

.( - )

" " " " " " " " " " " " " "

" " " " " " "

(" " )

():

( )

( )	/
	/
	/
	/
	/
	/
	/
	/
( )	/
( )	/
( )	/

( )



+ ( ) :  
+ ( ) :

/

/

+ ( ) :  
+ ( ) :

+ ( ) :  
+ ( ) :




+ ( ) :  
+ ( ) :

+ ( ) :  
+ ( ) :

[www.baj.com.sa](http://www.baj.com.sa)

+ ( ) :  
 + ( ) :

<p style="text-align: center;"><b>Deloitte.</b></p> <p style="text-align: center;">+ ( ) : + ( ) :</p>	<p style="text-align: center;"><b>BAKER &amp; MCKENZIE</b></p> <p style="text-align: center;">+ ( ) : + ( ) :</p>
<p style="text-align: center;"><b>BDO</b> Associated Accounts</p> <p style="text-align: center;">- - -</p> <p style="text-align: center;">+ ( ) : + ( ) :</p>	<p style="text-align: center;">         " "     </p> <p style="text-align: center;">+ ( ) : + ( ) :</p>

:  
 )

.(



+ ( ) :

+ ( ) :

[www.baj.com.sa](http://www.baj.com.sa)



+ ( ) :

+ ( ) :

[www.riyadbank.com](http://www.riyadbank.com)



+ ( ) :

+ ( ) :

[www.alrajhibank.com.sa](http://www.alrajhibank.com.sa)



+ ( ) :

+ ( ) :

[www.samba.com](http://www.samba.com)



+ ( ) :

+ ( ) :

[www.riyadbank.com](http://www.riyadbank.com)





"

"

( / / ) / /

( )

( , )

).

(" " " "

( )

/ /

" (" " ) ( / / )

("

( / / ) / /

( / / ) / /

(" " ) .

).

(" "

(" ")

(" " )

( ) ( ) ( )

( )

" "



( / / ) / / .....  
 ( / / ) / / .....  
 ( / / ) / / .....  
 ( / / ) / / .....( )  
 .....



( )

( )

"

"

.( " " ) .



- ✓
- ✓
- ✓
- ✓



## جدول المحتويات

١ .....	
١ .....	١-١
١ .....	- -
١ .....	- -
١ .....	- -
١ .....	- -
٢ .....	- -
٢ .....	- -
٢ .....	- -
٢ .....	- -
٣ .....	- -
٣ .....	- -
٤ .....	٢-١
٤ .....	- -
٤ .....	- -
٤ .....	- -
٤ .....	- -
٥ .....	- -
٥ .....	- -
٥ .....	- -
٥ .....	- -
٥ .....	- -
٦ .....	- -
٦ .....	- -
٦ .....	- -
٦ .....	- -
٦ .....	- -
٧ .....	٣-١
٧ .....	- -
٧ .....	- -
٧ .....	- -
٧ .....	- -
٨ .....	- -
٩ .....	
٩ .....	١-٢
٩ .....	٢-٢

١٠ .....	٣-٢
١٠ .....	٤-٢
١٠ .....	- -
١١ .....	- -
١٢ .....	- -
١٣ .....	- -
١٣ .....	- -
١٤ .....	٣- الشركة
١٤ .....	١-٣
١٥ .....	٢-٣
١٧ ...	3-3
١٧ .....	٤-٣
١٨ .....	٥-٣
١٩ .....	٦-٣
٢١ .....	٧-٣
٢٢ .....	٨-٣
٢٣ .....	٩-٣
٢٣ .....	١٠-٣
٢٤ .....	١١-٣
٢٥ .....	-
٢٥ .....	١-٤
٢٨ .....	٢-٤
٢٩ .....	٣-٤
٢٩ .....	٤-٤
٣٠ .....	٥-٤
٣٠ .....	- -
٣١ .....	- -
٣٢ .....	- -
٣٣ .....	-
٣٤ .....	-
٣٥ .....	-
٣٦ .....	-
٣٦ .....	١-٨
٣٦ .....	٢-٨
٣٧ .....	٣-٨

٣٧ .....	٤-٨
٣٨ .....	٥-٨
٣٨ .....	٦-٨
٣٨ .....	٧-٨
٣٨ .....	٨-٨
٣٨ .....	٩-٨
٣٩ .....	-
٤٤ .....	-
٤٦ .....	-
٤٧ .....	-
٤٨ .....	-
٤٨ .....	١-١٣
٤٩ .....	-
٤٩ .....	١-١٤
٥٢ .....	٢-١٤
٥٢ .....	٣-١٤
٥٢ .....	٤-١٤
٥٣ .....	٥-١٤
٥٤ .....	-
٥٤ .....	١-١٥
٥٤ .....	٢-١٥
٥٥ .....	-
٥٦ .....	-
٥٦ .....	١-١٨
٥٧ .....	٢-١٨
٦٢ .....	-



(" ")

/

1-1

--

(" ")

--

--

--

--

--

( )

--

--

:

(  
(  
(  
(

---

<sup>1</sup> المصدر: إعلان توضيحي من مؤسسة النقد العربي السعودي بتاريخ ١٤٢٧/١١/٢٩ هـ

(  
(  
(  
(  
(  
(  
(

- -

- -

%

٢-١

--

--

--

--

--

--

--

--

--

--

/

--

--

--

" "

S&P (BBB)

--

٢-١

:

--

--

%

--

--

-:

( )

(% ) ( )

( )

(% ) ( )  
( ) ( )  
( ) ( )

--



١-٢

:(Sigma World Insurance 2005 ) Swiss RE

✓

.( / )

✓

.( - )

✓

٢-٢

% ,

% ,

% ,

		( )	( )	( )	
%	--				
%	%				
%	%				
%	%				
%	% , -				
%	%				
%	%				
%	%				
%	%				
%	% , -				
%	%				
%	%				
%	%				

<sup>2</sup> باستثناء العمليات الدولية

٣-٢

(% , )  
(% )  
%

٤-٢

--

( // ) // /

//

( / )

---

<sup>3</sup> المصدر: شركة سويس ري. سجما.



:

:

•

•

// ( )

//

// /

// //

//

:

:

○

○

•

•

% ,

% ,

%

% ,

<sup>5</sup> المصدر: إحصاءات وزارة الاقتصاد والتخطيط ومؤسسة النقد.

, . % ( - )  
 . % ,  
 - -  
 ) // /  
 (


٣- الشركة

١-٣

/

//

//

( , , ) ( , , )  
( , , ) ( )  
( , , ) %  
( , , )  
( , , )



	<p style="text-align: right;">:</p> <p style="text-align: right;">//</p>
	<p style="text-align: right;">:</p> <p style="text-align: right;">//</p>
<p>%</p> <p>%,</p> <p>%,</p> <p>%,</p> <p>%,</p> <p>%,</p>	<p style="text-align: right;">:</p> <p style="text-align: right;">//</p>
<p>%</p> <p>%</p>	<p style="text-align: right;">:</p> <p style="text-align: right;">//</p>
<p>%,</p> <p>%,</p> <p>%,</p> <p>%,</p> <p>%,</p> <p>%,</p> <p>%,</p> <p>%,</p>	<p style="text-align: right;">:</p> <p style="text-align: right;">//</p>
<p>%</p> <p>%</p> <p>%</p> <p>%</p>	<p style="text-align: right;">:</p> <p style="text-align: right;">//</p>
<p>%,</p> <p>%,</p> <p>%,</p> <p>%,</p> <p>%,</p> <p>%,</p>	<p style="text-align: right;">:</p> <p style="text-align: right;">//</p>





:

: (

: (

: (

: (

: (

: (

: (

( , , ) % ,



( )			( )									
.	.	.	.	.	.				-		.	.
.	.	.	.	.	.						.	.
.	.	.	.	.	.						.	.
.	.	.	.	.	.						.	.

:

:

•

:

•

:

•

:

•

:

•

:

•



9-3

:

- 
- 
- 
- 
- 

10-3

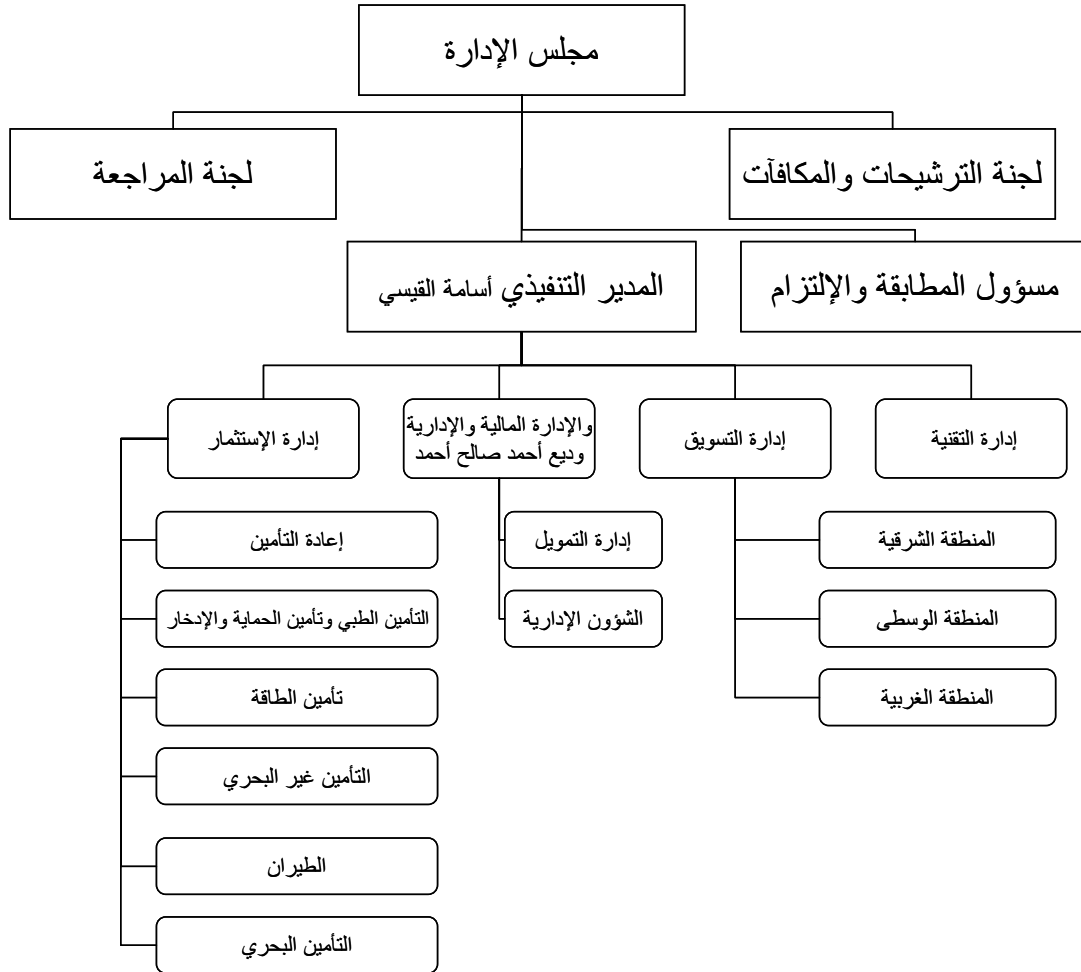
)

(

/

(WAN)

- 
- 
- 
-





:

( )	
-	
:	
( )	
- - -	
:	
( )	
( )	
:	

( )	
-	
( )	
( )	
-	
-	
( )	
-	
- - -	
( ) ( )	
( )	
- - -	
( )	

( )	
/	
-	
( )	
- -	
: ( ) ( ) ( )	

:

- 
- 
- 
- 
-

■

■

■

■

( " " )

۲-۴

:

( )

/ :

( )

( ) / :

3-4

( , ) ( , )

( , ) ( , )

%

4-4



--

:( )

:( )

:( )

:

- 
- 
- 
- 
- 
- 
- 
- 
- 
-

--

:( )  
(( ) ( ) )  
( )

-

( )

:

○  
○  
○  
○  
○  
○



- :

( )

(% ) ( )

( )

(% ) ( )

( )

( ) ( )

○

”

○

”

○

○

○

○

○

( , , )

( , , )

( , , )

( )

%

( , , )

( , , )

:

' '	
'	
' '	
'	
'	
' '	
' '	
' '	
'	
'	
' '	

' '

'

' '

1-1

( , , )

( , , )

( )

( , , )

( , , )

( )

2-1

۳-۸

۴-۸

0-1

7-1

" "

%

")

("

%

7-1

1-1

9-1

/ ( ) //  
/ // / //

." "( ) :

:

:

:

( , , ) ( , , ) :

( )

( , )

( )

( )



( )

( )

:

-

-

-

:

:

:

.

.

.

.

.

.

( )

:

:

:

( )

:

:

:

:

:

:

( )

:

(% )

:

:

( )

(

:

:

(% )

(% )

( )

( )







( , , )

( , , )

1-12

( , , )



( )

( )

١-١٤

%

( , , )

:



/05/11

/05/19 )

/05/02

( /05/28 )

:

(

(

( )

(

(

( )

( , )

:

/

•

•

•

•

•

•

•

(

)

(

)

(

)

( )



۲-۱۴

( )

( , )

( / / ) / /

۳-۱۴

- 
- 
- 
- 

•

•

•

۴-۱۴



1-10

.ESIS

" "

" "

" "

( )

" "

2-10

- ( )  
:

: :

( )



## تقرير الفحص الخاص

السادة المساهمين  
شركة سند للتأمين التعاوني  
( شركة مساهمة تحت التأسيس )  
الرياض - المملكة العربية السعودية

لقد فحصنا قائمة المركز المالي المستقبلية المرفقة لشركة سند للتأمين التعاوني (شركة مساهمة تحت التأسيس) ("الشركة") كما في تاريخ بدء النشاط والإيضاحات المرفقة من رقم ( ١ ) إلى رقم ( ٩ ) . إن قائمة المركز المالي المستقبلية هذه تعتبر من مسؤولية إدارة الشركة حيث تم إعدادها من قبل الإدارة ، ونقتصر مسؤوليتنا على إبداء رأينا حول قائمة المركز المالي المستقبلية والإيضاحات المتممة لها والمرفقة بها بناءً على الفحص الذي قمنا به .

وقد تم فحصنا وفقاً لمعيار القوائم المالية المستقبلية الصادر عن الهيئة السعودية للمحاسبين القانونيين ، ولقد شمل الفحص الإجراءات التي رأيناها ضرورية لتكوين درجة معقولة من التأكد تمكننا من إبداء الرأي حول الافتراضات التي استخدمتها إدارة الشركة لإعداد وعرض قائمة المركز المالي المستقبلية .

وبرأينا ، أن قائمة المركز المالي المستقبلية المرفقة تم إعدادها وفقاً لمتطلبات معيار القوائم المالية المستقبلية الصادر عن الهيئة السعودية للمحاسبين القانونيين ، وأن الافتراضات المستخدمة توفر أساساً معقولاً لتوقعات إدارة الشركة .

علماً بأنه سوف تكون هناك اختلافات بين النتائج المتوقعة والنتائج الفعلية حيث أن الأحداث والظروف المحيطة قد لا تحدث كما تم توقعها . ولهذا فإن قائمة المركز المالي المستقبلية قد لا تتحقق حيث قد تنتج اختلافات جوهرية بينها وبين المركز المالي الفعلي . كما أنه نظراً لتغير الأحداث والظروف المحيطة من وقت لآخر فنحن غير مسئولين عن تحديث هذا التقرير بعد تاريخه .

ديلويت أند توش  
بكر أبو الخير وشركاهم



بكر عبدالله أبو الخير  
محاسب قانوني - ترخيص رقم ١٠١

١١ ذو القعدة ١٤٢٧  
٢ ديسمبر ٢٠٠٦

... من ما لا يصرح من هذه القوائم المالية



شركة سند للتأمين التعاوني  
( شركة مساهمة تحت التأسيس )

قائمة المركز المالي المستقبلية  
كما في تاريخ بدء النشاط  
بالريال السعودي

<u>إيضاح</u>		الموجودات
		الموجودات المتداولة
١٨٠,٣٥٣,٦٠٨	٨	نقد لدى البنوك ( تتضمن ٨٠ مليون الاكتتاب العام )
٢٢٠,٣١٣		المطلوب من شركة شقيقة
<u>١٨٠,٥٧٣,٩٢١</u>		إجمالي الموجودات المتداولة
		الموجودات غير المتداولة
١,٩٢٣,٠٧٧	٥	استثمارات في شركة نجم لخدمات التأمين
٥,٨٢٢,٢٩٥	٣	مصاريف ما قبل الأعمال
٥,٦٣٥,٠٠٠	٤	مصاريف الاكتتاب المتوقعة
٢٠,٠٠٠,٠٠٠	٨	وديعة نظامية
<u>٣٣,٣٨٠,٣٧٢</u>		إجمالي الموجودات غير المتداولة
		إجمالي الموجودات
		المطلوبات وحقوق الشركاء
		المطلوبات المتداولة
٦,٥٨١,٢٣٧		دائنون ومصاريف مستحقة
١٢٢,٧٣٧		المطلوب إلى شركة العقاد للاستثمار
٧,٢٥٠,٣١٩	٧	مبالغ مستحقة للمؤسسين المساهمين
<u>١٣,٩٥٤,٢٩٣</u>		إجمالي المطلوبات المتداولة
		حقوق المساهمين
٢٠٠,٠٠٠,٠٠٠	٩	رأس المال المدفوع ( بعد اكتمال الاكتتاب العام )
<u>٢٠٠,٠٠٠,٠٠٠</u>		إجمالي حقوق المساهمين
		إجمالي المطلوبات وحقوق المساهمين
<u>٢١٣,٩٥٤,٢٩٣</u>		

شركة سند للتأمين التعاوني  
( شركة مساهمة تحت التأسيس )

إيضاحات حول قائمة المركز المالي المستقبلية  
كما في تاريخ بداية النشاط  
بالريال السعودي

١ - التنظيم والنشاط

إن شركة سند للتأمين التعاوني ( ' الشركة ' ) هي شركة مساهمة سعودية تحت التأسيس بموجب المرسوم الملكي  
الكريم رقم م/٦٠ بتاريخ ١٤٢٧/٩/١٨ الموافق ١١ أكتوبر ٢٠٠٦ .

ويتمثل النشاط الرئيسي للشركة في القيام وفقاً لأحكام نظام مراقبة شركات التأمين التعاوني ولائحته التنفيذية في  
المملكة العربية السعودية بمزاولة أعمال التأمين التعاوني وإعادة التأمين التعاوني وكل ما يتعلق بهذه الأعمال من  
إعادة تأمين أو توكيلات أو تمثيل أو مراملة أو وساطة ويجوز للشركة أن تمتلك أو أن تكون لها مصلحة أو أن  
تشارك بأي وجه من الوجوه مع الهيئات التي تزاول أعمالاً شبيهة بأعمالها أو الأعمال المالية أو التي قد تعاونها على  
تحقيق غرضها في داخل وخارج المملكة .

من المتوقع أن تبدأ الشركة نشاطها خلال شهر أبريل من عام ٢٠٠٧ (والذي يشار إليه فيما بعد بتاريخ بدء النشاط).

٢ - ملخص لأهم السياسات المحاسبية

تم إعداد قائمة المركز المالي المستقبلية وفقاً للمعايير المحاسبية المتعارف عليها والصادرة عن الهيئة السعودية  
للمحاسبين القانونيين وفيما يلي أهم السياسات المحاسبية المتبعة من قبل الشركة .

العرف المحاسبي

تم إعداد قائمة المركز المالي المستقبلية وفقاً لمفهوم التكلفة التاريخية .

استخدام التقديرات

إن إعداد القوائم المالية وفقاً للمعايير المحاسبية المتعارف عليها يتطلب استخدام التقديرات والافتراضات التي قد تؤثر  
على مبالغ الموجودات والمطلوبات وإيضاحات الموجودات والمطلوبات المحتملة المدرجة بتاريخ قائمة المركز  
المالي، إضافة إلى مبالغ الإيرادات والمصروفات المدرجة خلال تلك الفترة . وبالرغم من أن هذه التقديرات مبنية  
على أفضل المعلومات والأحداث الحالية المتوفرة لدى الإدارة ، إلا أن النتائج الفعلية النهائية قد تختلف عن هذه  
التقديرات .

شركة سند للتأمين التعاوني  
( شركة مساهمة تحت التأسيس )

إيضاحات حول قائمة المركز المالي المستقبلية  
كما في تاريخ بداية النشاط  
بالريال السعودي

مصاريف ما قبل الأعمال ومصاريف الاكتتاب

مصاريف ما قبل الأعمال والاكتتاب سيتم تحميلها على قائمة الدخل في أول فترة مالية تلي بداية النشاط ، إلا إذا أمكن تحديد منافع مستقبلية لتلك المصروفات وفي هذه الحالة سيتم إطفائها بطريقة القسط الثابت على فترة ٧ سنوات أو الفترة المتوقعة لمنافعها الاقتصادية أيهما أقصر .

الاستثمارات

تظهر الاستثمارات المملوكة بنسبة أقل من ٢٠% من رأس مال الشركات غير المتداولة بالسوق بالكلفة . ويتم عمل مخصص في حالة وجود هبوط جوهري ودائم في صافي أصول الشركة المستثمر بها .

تحويل العملات الأجنبية

يتم تحويل المعاملات بالعملة الأجنبية إلى الريال السعودي بأسعار التحويل السائدة عند إجراء المعاملة . ويتم تحويل الموجودات والمطلوبات النقدية بالعملات الأجنبية كما في تاريخ قائمة المركز المالي إلى الريال السعودي بالأسعار السائدة في تاريخ قائمة المركز المالي .

استخدام التوقعات والتقديرات في إعداد قائمة المركز المالي المستقبلية

قامت الإدارة بعمل تقديرات وتوقعات معينة في إعداد قائمة المركز المالي المستقبلية كما هو مبين في الإيضاحات حول قائمة المركز المالي المستقبلية ، والتي أثرت في أرصدة الموجودات والمطلوبات . كما تتضمن قائمة المركز المالي المستقبلية تبيؤات حتى تاريخ بدء النشاط ، وقد تختلف أرصدة الموجودات والمطلوبات الفعلية عن الأرصدة المدرجة بالقائمة نظراً لأن الأحداث والظروف قد لا تحدث كما هو مخطط لها .

٣ - مصاريف ما قبل الأعمال

بالريالات السعودية	مصاريف ورسوم الضمانات البنكية الصادرة
٣,٩٩٤,٨٢٤	مصاريف الترخيص والتسجيل والتشتر
١٦٢,٩٠٠	أتعاب قانونية ومالية واستشارات وأخرى
١,٢٣٩,٣٨٩	مصاريف المدير العام
٣٠٠,٠٩٩	مصروفات أخرى
١٢٥,٠٨٣	
<u>٥,٨٢٢,٢٩٥</u>	

شركة سند للتأمين التعاوني  
( شركة مساهمة تحت التأسيس )

إيضاحات حول قائمة المركز المالي المستقبلية  
كما في تاريخ بداية النشاط  
بالريال السعودي

٤ - مصاريف الاكتتاب المتوقعة

بالريالات السعودية	
١,٢٠٠,٠٠٠	أتعاب المستشار المالي
٢,١٠٠,٠٠٠	أتعاب البنوك للاكتتاب
١,٢٥٠,٠٠٠	مصاريف تدقيق أسماء المكتتبين
٤٢٥,٠٠٠	مصاريف قانونية ومحاسبية
٦٦٠,٠٠٠	إعلانات ومطبوعات وأخرى
<u>٥,٦٣٥,٠٠٠</u>	

٥ - استثمارات في شركة نجم لخدمات التأمين ( تحت التأسيس )

قامت الشركة مع مجموعة شركات تأمين سعودية أخرى بالمساهمة في رأس مال شركة نجم لخدمات التأمين ( تحت التأسيس ) بمبلغ ١,٩٢٣,٠٧٧ ريال تمثل ٧,٦٩% من رأس مال الشركة وذلك لتطوير أعمال التأمين فسي المملوكة العربية السعودية .

٦ - مطلوبات محتملة

هناك مطلوبات محتملة على الشركة على شكل خطابات ضمان صادرة لمجلس الضمان الصحي التعاوني بمبلغ ١٢,٥ مليون ريال .

٧ - مبالغ مستحقة للمساهمين المؤسسين

تتمثل في مبالغ مستحقة لبعض المساهمين المؤسسين والذين يقومون بسداد مصروفات ما قبل الأعمال وبعض المدفوعات الأخرى .

٨ - وديعة نظامية

وفقاً للمادة ٥٨ من اللائحة التنفيذية لنظام مراقبة شركات التأمين التعاوني سوف يتم إيداع ١٠% من رأس مال الشركة المدفوع لدى أحد البنوك الذي سوف تحدده مؤسسة النقد العربي السعودي .

شركة سند للتأمين التعاوني  
(شركة مساهمة تحت التأسيس)

أيضاحات حول قائمة المركز المالي المستقبلية  
كما في تاريخ بداية النشاط  
بالريال السعودي

9- رأس المال المدفوع (بعد اكتمال الاكتتاب العام)

رأس المال المدفوع يتضمن 120 مليون ريال سعودي موزع على المؤسسين المساهمين قبل طرح أسهم الشركة للاكتتاب العام. إن رصيد رأس المال البالغ 80 مليون ريال سعودي سيتم المساهمة به من قبل مساهمين آخرين من خلال الاكتتاب العام.

قيمة الأسهم	عدد الأسهم	اسم المؤسس / المساهم
30.000.000	3.000.000	شركة الخزينة للتأمين
20.000.000	2.000.000	شركة كونتنتال السعودية للتأمين
10.000.000	1.000.000	شركة رامات للتسويق والتوزيع المحدودة
6.000.000	600.000	شركة العزيزية للتنمية
4.800.000	480.000	شركة الاتحاد الوطني للتأمين
4.000.000	400.000	شركة عمر قاسم العيسائي للاستثمارات التجارية والصناعية
4.000.000	400.000	السيد خالد بن عبد الرحمن الموسى
3.600.000	360.000	السيد سلطان بن محمد بن صالح بن سلطان
3.600.000	360.000	السيد فيصل بن عبد الله الخذل
3.000.000	300.000	الشركة الوطنية للتقسيم
3.000.000	300.000	السيد عبد الله بن أحمد الدرويش
3.000.000	300.000	السيد محمد بن عبد الرحمن الفريح
3.000.000	300.000	السيد هاني بن عبد الله أبو داود
2.500.000	250.000	السيد عبد الحكيم بن أحمد السجدي
2.500.000	250.000	السيد عبد الهادي بن محمد الرشيدي
2.500.000	250.000	السيد فيصل بن سليمان الجمعان
2.500.000	250.000	السيد منصور بن أحمد طيب
2.000.000	200.000	شركة التنمية والتجارة المتحدة المحدودة
2.000.000	200.000	السيد إبراهيم بن عبد العزيز الطوق
2.000.000	200.000	السيد عبد الرحمن بن راشد الراشد
2.000.000	200.000	السيد عبد العزيز بن راشد الراشد
2.000.000	200.000	السيد عبد المحسن بن راشد الراشد
2.000.000	200.000	السيد محمد بن إبراهيم المعجل
120.000.000	12.000.000	المجموع





