

إشعار هام

تقدم هذه النشرة تفاصيل كاملة عن المعلومات المتعلقة بشركة ساب تكافل وبالأسمم المطروحة للاكتتاب. وعند تقديم طلبات الاكتتاب في الأسهم المعروضة للبيع، ستتم معاملة المستثمرين على أساس أن طلباتهم تستند إلى المعلومات التي تحتويها هذه النشرة والتي يمكن الحصول على نسخ منها من البنك السعودي البريطاني ("ساب") أو البنوك المستلمة أو عن طريق زيارة موقع ساب الإلكتروني (www.SABB.com) أو موقع هيئة السوق المالية الإلكتروني (www.cma.org.sa).

عينت الشركة إتش إس بي سي العربية السعودية المحدودة (إتش إس بي سي) كمستشار مالي و مدير للاكتتاب كما تم تعيين البنك السعودي البريطاني (ساب) كالبانك المستلم ومتعهد التغطية.

تحتوي هذه النشرة على تفاصيل تم تقديمها حسب متطلبات قواعد التسجيل والإدراج الصادرة عن هيئة السوق المالية. ويتحمل أعضاء مجلس الإدارة المقترحين الذين تظهر أسماؤهم في الصفحة (ج) مجتمعين ومنفردين كامل المسؤولية عن دقة المعلومات الواردة في نشرة الإصدار هذه ويؤكدون حسب علمهم واعتقادهم، بعد إجراء الدراسات الممكنة والى الحد المعقول، أنه لا توجد أية وقائع أخرى يمكن أن يؤدي عدم تضمينها في النشرة إلى جعل أية إفادة واردة هنا مضللة. ولا تتحمل الهيئة والسوق المالية السعودية أي مسؤولية عن محتويات هذه النشرة، ولا تعطي أي تأكيدات تتعلق بدقتها أو اكتمالها، وتخلى نفسها صراحة من أي مسؤولية مهما كانت عن أي خسارة تنتج عما ورد في هذه النشرة أو عن الاعتماد على أي جزء منها.

وقد أجرت الشركة التحريات المعقولة للتأكد من صحة المعلومات التي تضمنتها هذه النشرة في تاريخ إصدارها، علماً بأن جزءاً كبيراً من المعلومات الواردة عن السوق والقطاع المبينة في هذه النشرة مأخوذة من مصادر خارجية، ومع أنه لا يوجد لدى أي من إتش إس بي سي أو أي من مستشاري الشركة الذين تظهر أسماؤهم في الصفحة (د) أي سبب للاعتقاد بأن المعلومات الواردة عن السوق والقطاع غير دقيقة في جوهرها، إلا أنه لم يتم التحقق بصورة مستقلة من المعلومات المدرجة في هذه النشرة عن السوق والقطاع. وعليه فإنه لا يوجد أي بيان أو ضمان بصحة أو اكتمال أي من هذه المعلومات.

إن المعلومات التي تضمنتها هذه النشرة في تاريخ إصدارها عرضة للتغيير، وعلى وجه الخصوص، فيما يتعلق بالوضع المالي للشركة وقيمة الأسهم التي يمكن أن تتأثر بشكل سلبي بالتطورات المستقبلية المتعلقة بعوامل التضخم، والعائد على الاستثمارات قصيرة الأجل والضرائب أو أية عوامل اقتصادية أو سياسية أخرى خارجة عن نطاق سيطرة الشركة. ولا ينبغي اعتبار تقديم نشرة الإصدار أو أي تعامل شفهي أو خطي متعلق بأسهم الاكتتاب بأنه وعد أو إقرار بتحقيق الإيرادات أو النتائج أو الأحداث المستقبلية.

لا يجوز اعتبار نشرة الإصدار هذه بمثابة توصية من الشركة، أو المساهمين المؤسسين، أو أي من مستشاريهم للمشاركة في عملية الاكتتاب. و تعتبر المعلومات الموجودة في نشرة الإصدار ذات طبيعة عامة تم إعدادها بدون اعتبار لأهداف الاستثمار الفردية أو الوضع المالي أو الاحتياجات الاستثمارية الخاصة. ويتحمل كل مستلم لنشرة الإصدار، قبل اتخاذ قرار الاستثمار، مسؤولية الحصول على استشارة مهنية مستقلة بخصوص الاكتتاب لتقييم مدى ملائمة المعلومات المدرجة في النشرة بالنسبة للأهداف والأوضاع والاحتياجات المالية الخاصة به.

يقتصر هذا الاكتتاب على مواطني المملكة العربية السعودية كما يجوز للمرأة السعودية المطلقة أو الأرملة التي لها أولاد قصر من زوج غير سعودي أن تكتتب بأسماؤهم لصالحها. كما يحظر صراحة توزيع هذه النشرة أو بيع أسهم الاكتتاب في أي دولة أخرى. وتطلب الشركة، والمساهمون المؤسسون، ومدير الاكتتاب من متلقي هذه النشرة التعرف على أيه قيود نظامية ومراعاة التقيد بها.

معلومات عن الصناعة والسوق

تم الحصول على المعلومات الواردة في هذه النشرة بخصوص سوق التأمين والمعلومات الأخرى المتعلقة بالسوق الذي تعمل فيه الشركة من مصادر مختلفة بما فيها: (١) تقديرات الشركة (٢) نشرة الاكتتاب الخاصة بالتعاونيات للتأمين (٣) التقرير عن التأمين في المملكة العربية السعودية في ٢٠٠٦ م من

بزنس مونيتر انترناشيونال (٤) تقرير سويس ري سيجما رقم ٥ لعام ٢٠٠٦م، ولم يتم التأكد من هذه المعلومات والصادر والتقديرات بصورة مستقلة من قبل الشركة أو إتش إس بي سي، ولا يمكن تقديم أي ضمان بشأن صحتها أو اكتمالها.

بزنس مونيتر انترناشيونال
لندن، المملكة المتحدة
هاتف: +٤٤ ٢٠ ٧٢٤٨ ٠٤٦٨
سويس ري-إنشورنس
زيورخ، سويسرا
هاتف: +٤١ ٤٣ ٢٨٥ ٤٧٤٩

الموقع الإلكتروني: www.businessmonitor.com الموقع الإلكتروني: www.swissre.com

بزنس مونيتر انترناشيونال هي مؤسسة أنشئت في عام ١٩٨٤م وتقوم بنشر معلومات عن كل ما يتعلق بقطاع الأعمال في الأسواق العالمية الناشئة بحيث تقدمها على أساس يومي، وأسبوعي، وشهري، وربع سنوي وتغطي جميع المجالات كالمالية والتمويل وأداء الاقتصاد الكلي والمجالات الصناعية. وتقوم بزنس مونيتر انترناشيونال بنشر تقارير عن سوق التأمين في المملكة العربية السعودية على أساس ربع سنوي بحيث تقدم آخر الأخبار والتطورات والاتجاهات المستقبلية لقطاع التأمين. أما سويس ري-إنشورنس فهي شركة إعادة تأمين أنشئت عام ١٨٦٣م في زيورخ بسويسرا، وتقوم الشركة بتقديم خدمات متنوعة في مجال إعادة التأمين والخدمات المالية وتعمل حالياً في ٣٠ دولة وتقوم أيضاً بأبحاث ونشر تقارير عن أسواق التأمين في العالم.

التوقعات والإفادات المستقبلية

لقد تم إعداد التوقعات المذكورة في هذه النشرة على أساس افتراضات محددة ومعلنة. وقد تختلف ظروف العمل في المستقبل اختلافاً جوهرياً عن الافتراضات المستخدمة، وبالتالي لا تحتوي هذه النشرة على أي إقرار أو ضمان يتعلق بدقة أو كمال أي من هذه التوقعات.

تمثل بعض التوقعات الواردة في هذه النشرة، والتي لا تعد حقائق تاريخية، بيانات مستقبلية تشمل، على سبيل المثال لا الحصر، البيانات التي تتعلق بالوضع المالي وإستراتيجية العمل وخطط الشركة والأهداف بالنسبة إلى العمليات المستقبلية (بما في ذلك خطط التطوير والأهداف المتعلقة بخدمات الشركة). أي بيان يسبقه أو يتبعه أو يتضمن كلمات مثل يخطط أو يقدر أو يعتقد أو يتوقع أو قد أو يهدف إلى أو ينوي أو سوف أو يجب أو يسعى إلى أو من المتوقع أو سوف يكون أو من المفهوم أو أي نفي أو اشتقاق من هذه الكلمات أو أي مصطلحات مماثلة لها، ينطوي على مخاطر وعدم تأكيد وعوامل أخرى مهمة قد تؤدي إلى اختلاف في أداء الشركة أو ما تحققة من نتائج فعلية أو إنجازات عن أي نتائج أو أداء أو إنجازات مستقبلية تعبر عنها تلك البيانات المستقبلية صراحة أو ضمناً، يجب تفسيره بما يحمله من معنى. تعتمد هذه البيانات المستقبلية على افتراضات متعددة، تتعلق باستراتيجيات عمل الشركة المستقبلية والبيئة التي سوف تعمل فيها مستقبلاً. ومن بين العوامل المهمة التي قد تؤدي إلى اختلاف جوهري في النتائج الفعلية وما تحققة الشركة من أداء وإنجازات عن تلك التي تعبر عنها البيانات المستقبلية، على سبيل المثال لا الحصر، العوامل التي تمت مناقشتها في قسمي "عوامل المخاطرة" و"الشركة".

ومع مراعاة متطلبات قواعد التسجيل والإدراج للأسهم، تلتزم ساب تكافل بتقديم نشرة إصدار تكميلية للهيئة إذا تبين للشركة في أي وقت بعد موافقة الهيئة على نشرة الإصدار وقيل تسجيل أسهمها في القائمة الرئيسية (أ) حدوث أي تغيير ملحوظ في أمور جوهرية واردة في هذه النشرة أو في أي مستند مطلوب بموجب قواعد التسجيل والإدراج، أو (ب) ظهور أي مسائل إضافية مهمة كان يتوجب تضمينها في هذه النشرة. وفيما عدا الحالتين المذكورتين، فإن الشركة لا تعتمد تحديث أو تعديل أي معلومات متعلقة بالقطاع والسوق التي تتضمنها هذه النشرة، سواءً كان ذلك نتيجة معلومات جديدة أو حوادث مستقبلية أو خلاف ذلك. ونتيجةً لما تقدم وللخاطر الأخرى والأمور غير المتوقعة والافتراضات، فإن توقعات الأحداث والظروف المستقبلية المبينة في هذه النشرة قد لا تحدث على النحو الذي تتوقعه الشركة أو قد لا تحدث إطلاقاً وعليه يجب على المستثمرين المحتملين فحص جميع الإفادات المستقبلية على ضوء هذه التفسيرات مع عدم الاعتماد على الإفادات المستقبلية بشكل أساسي.

دليل الشركة

أعضاء مجلس الإدارة المقترحين

.....	/
.....	/
.....	/
.....	/
.....	/
.....	/
.....	/
.....	/
..... ()	/

SABB Takaful سبب تكافل

عضو مجموعة HSBC

+ () :
+ () :
/
/
/
:
:

مسجل الأسهم

TADAWUL تداول

+ :
+ :

المستشارون

المستشار المالي ومدير الاكتتاب
HSBC 
إتش إس بي سي العربية

+ () :
+ () :

المستشارون القانونيون للاكتتاب

BAKER & MCKENZIE

BAKER & MCKENZIE

+ () :
+ () :

مستشار التأمين

المحاسب القانوني

 **Watson Wyatt**
Worldwide


كي بي ام جي الفوزان وبانقا

- :

+ () :
+ () :
www.watsonwyatt.com

+ () :
+ () :

متعهد تغطية الاكتتاب

SABB  ساب

+ () :
+ () :

البنك الرئيسي للمصدر

SABB  ساب

+ () :
+ () :

البنوك المستلّمة

البنك السعودي البريطاني
ص.ب. ٩٠٨٤ الرياض ١١٤١٣
المملكة العربية السعودية

SABB ساب

البنك العربي الوطني
ص.ب. ٩٨٠٢ الرياض ١١٤٢٣
المملكة العربية السعودية

البنك العربي الوطني
arab national bank

بنك الرياض
ص.ب. ٢٢٦٢٢ الرياض ١١٤١٦
المملكة العربية السعودية

بنك الرياض
riyadh bank

ملخص الاككتاب

) / // (/ /
/ //) (/ /
/ //) (/ /

.....
.....

(/ /) // /
(/ /) // /
(/ /) // /

.....

)
(

, ,
.....
, ,
(
, ,
.....

)

.....
, ,
.....
.....
, ,
.....

/) (//
() ()

.....

()

(,)

"

"

)

.(

"

()

.....

//

"

)

.(

//

)

.(

)

//

.....

(

//

)

//

.(

//

.....

"

"

.....

"

"

.....

(

)

.....

"

"

.....

"

"

تواريخ مهمة للمستثمرين

(//)	//
(//)	//
(//)	//
(//)	// ()
	

كيفية التقديم بطلب الاكتاب

() :

()

"

"

.(" ")

ملخص للمعلومات الأساسية

" "

(" " " ")
(/ /) (/ /) / / /
(, ,) (, ,)
()

()

" "

" "

" "

/



)

(

الفهرس

.....		
.....		١
.....	١-١	
.....	٢-١	
.....	٣-١	
.....		٢
.....	١-٢	
.....	٢-٢	
.....	٣-٢	
.....	٤-٢	
.....		٣
.....	١-٣	
.....	٢-٣	
.....	٣-٣	
.....		
.....	٤-٣	
.....	٥-٣	
.....	٦-٣	
.....	٧-٣	
.....	٨-٣	
.....	٩-٣	
.....	١٠-٣	
.....	١١-٣	
.....	١٢-٣	
..... ()	١٣-٣	
.....	١٤-٣	
.....		٤
.....	٤-١	
.....	٢-٤	
.....	٣-٤	
.....	-	
.....	-	
.....		٥
.....	٥-١	
.....	٢-٥	
.....	٣-٥	
.....	٤-٥	
.....	٥-٥	
.....	٦-٥	
.....	٧-٥	
.....		٦
.....	١-٦	
.....	٢-٦	
.....	٦-٣	

.....	ε-γ	
.....	ο-γ	
.....		γ
.....		λ
.....	1-λ	
.....	2-λ	
.....	3-λ	
.....	ε-λ	
.....	ο-λ	
.....		ρ
.....	1-ρ	
.....	2-ρ	
.....	3-ρ	
.....	ε-ρ	
.....	ο-ρ	
.....	ρ-γ	
.....	γ-ρ	
.....		10
.....		11
.....	1-11	
.....	11-2	
.....	3-11	
.....	ε-11	
.....	ο-11	
.....	γ-11	
.....	γ-11	
.....	λ-11	
.....	ρ-11	
.....	10-11	
.....	11-11	
.....	12-11	
.....	13-11	
.....		12
.....		13
.....	1-13	
.....	2-13	
.....	3-13	
.....		14
.....	1-14	
.....	2-14	
.....	3-14	
.....	ε-14	
.....	ο-14	
.....	γ-14	
.....		-
.....		-

١ عوامل المخاطرة

(")

"

١-١ المخاطر المتعلقة بنشاط الشركة

١-١-١ حادثة عهد الشركة

٢-١-١ الاعتماد على العناصر البشرية الهامة

٣-١-١ كفاية الاحتياطات

٤-١-١ سوء تصرف الموظفين

:
◀
◀
◀
/
◀
◀
◀

٥-١-١ المخاطر المتعلقة بتركز الصناعة، مخاطر الصناعة الخاصة

)

" "

/

٦-١-١ عوائد الاستثمار المقتعة

٧-١-١ مصادر التمويل

٨-١-١ مخاطر متعلقة بالتكنولوجيا

٩-١-١ لجنة الرقابة الشرعية

/

١٠-١-١ تجديد الوثائق القائمة

١١-١-١ الاعتماد على البنك السعودي البريطاني

(" ")

١٢-١-١ خطر سحب الترخيص من قبل مؤسسة النقد وفقا للمادة ٧٦ من نظام التأمين

١٣-١-١ نسبة السعودة

١٤-١-١ أحداث الكوارث التي لا يمكن التنبؤ بها

١٥-١-١ مخاطر التصنيف

١٦-١-١ مخاطر إعادة التأمين

()

١٧-١-١ المخاطر المتعلقة بإنهاء الدعم الفني والخدمات

:

(") .

٢-١ المخاطر المتعلقة بالسوق والبيئة التنظيمية

١-٢-١ النظام

/

٢-٢-١ المنافسة

٣-٢-١ إصدار وثائق التأمين وضوابط الخسارة

٤-٢-١ متطلبات السيولة

٥-٢-١ شروط رفع التقارير

٦-٢-١ الظروف الاقتصادية وظروف الصناعة

٧-٢-١ القضايا

٨-٢-١ عدم نجاح الشركة في التطوير أو التوسع

٣-١ مخاطر تتعلق بالأسهم العادية

١-٣-١ عدم وجود سوق سابق لأسهم الشركة

٢-٣-١ توزيع الأرباح

٣-٣-١ السيطرة المؤثرة من قبل المساهمين المؤسسين

(" ")

٤-٣-١ قيود على شركات التأمين وإعادة التأمين

٥-٣-١ بيع و طرح الأسهم للاكتتاب مستقبلا

٢ قطاع التأمين بالمملكة العربية السعودية

١-٢ موجز عن الاقتصاد الكلي

٢-٢ نظرة عامة

()

)

(:

شكل ٢-١: الشركات التي وافق مجلس الوزراء على الترخيص بتأسيسها

:

شكل ٢-٢: الشركات تحت الترخيص

^١ المصدر: (بزنس مونيتر انترناشيونال)- تقرير عن التأمين في المملكة العربية السعودية الربع الرابع ٢٠٠٦م
^٢ إعلان توضيحي من مؤسسة النقد العربي السعودي بتاريخ ١٤٢٧/١١/٢٩ هـ (الموافق ٢٠/١٢/٢٠م)
^٣ إعلان توضيحي من مؤسسة النقد العربي السعودي بتاريخ ١٤٢٧/١١/٢٩ هـ (الموافق ٢٠/١٢/٢٠م)

()

:

شكل ٢-٣: تقديرات الاختراق وكثافة التأمين^٥

'	'	
'	'	
'	'	()
'	'	
'	'	()

^٥ المصدر: (بزنس مونيتر انترناشيونال)- تقرير عن التأمين في المملكة العربية السعودية الربع الرابع ٢٠٠٦م

^٦ المصدر: تقرير سويس ري سيجما رقم ٥ لعام ٢٠٠٦م

^٧ المصدر: (بزنس مونيتر انترناشيونال)- تقرير عن التأمين في المملكة العربية السعودية الربع الرابع ٢٠٠٦م

^٨ المصدر: (بزنس مونيتر انترناشيونال)- تقرير عن التأمين في المملكة العربية السعودية الربع الرابع ٢٠٠٦م

٣ الشركة

١-٣ مقدمة

(" " " ")
 (/ /) (/ /) / / /
 (, ,) (, ')
 ()
 ()
 () " ")
 (")
)
 .(

٢-٣ المساهمون المؤسسون

(, ,)

شكل ٣-١: المساهمون المؤسسون لشركة ساب تكافل

		/	
			% ,
			% ,
			% , ()
			% , ()
			% , ()
			% ,

:

(%)	
(%)	
(% ,)	
(%)	
(%)	()
(%)	()
()	()
(% ,)	()
(% ,)	

٣-٣ ملكية الأسهم من قبل أعضاء مجلس الإدارة، كبار المسؤولين التنفيذيين
وسكرتير الشركة وأي من أقاربهم أو الشركات التابعة لهم

٤-٣ بيان الرؤية المستقبلية ورسالة الشركة

"

"

٥-٣ تسجيل الشركة وإدراجها

/



٦-٣ إستراتيجية الشركة

)

(

٧-٣ المزايا التنافسية

١-٧-٣ الارتباط القوي مع البنك السعودي البريطاني ومجموعة إنتش إس بي سي

٢-٧-٣ سلسلة منتجات التكافل

٣-٧-٣ امتياز التوزيع من البنك السعودي البريطاني

٤-٧-٣ موارد وخبرات مجموعة إتش إس بي سي

مقدمة ١-٤-٧-٣

٢-٤-٧-٣ تأمين وتكافل إتش إس بي سي

()

إشراف التشغيل والتوافق في إتش إس بي سي أمارة - - - -

()

٨-٣ تكنولوجيا المعلومات والنظام





٩-٣ الموظفون

١-٩-٣ التدريب والتطوير

١٠-٣ الالتزام بالسعودة

%

شكل ٣-٣: الموظفون الحاليون

عضو مجلس الإدارة المنتدب والرئيس التنفيذي

-
-

شكل ٣-٤: خطة التوظيف للعام ٢٠٠٧م

١١-٣ المحاسبون القانونيون

١٢-٣ مكافأة أعضاء مجلس الإدارة المقترحين وإدارة الشركة

()

١٣-٣ مصروفات ما قبل بدء النشاط (بالصافي)

شكل ٣-٥: مصروفات ما قبل بدء النشاط

' /
' /
' /
' /
' /
(' /)
' /

١٤-٣ مبالغ مستحقة لأطراف ذوي علاقة

شكل ٣-٦: المبالغ المستحقة لأطراف ذوي علاقة

' /
' /
' /
' /
' /
' /

·
·
·

▲
▲
▲

٢-٢-٤ برنامج تكافل للادخار

٣-٢-٤ برنامج تكافل التقاعد

٤-٢-٤ برنامج تكافل الاستثمار

٥-٢-٤ برنامج تكافل للحماية

٦-٢-٤ برنامج الادخار الميسر

٧-٢-٤ المنتجات المستقبلية

٣-٤ التكافل العام

١-٣-٤ برنامج تكافل لحماية المنازل

٢-٣-٤ برنامج تكافل للسفر

برنامج تكافل للحوادث الشخصية ٣-٣-٤

برنامج تكافل ضد الحريق ٤-٣-٤

برنامج تكافل للشحن ٥-٣-٤

المنتجات المستقبلية ٦-٣-٤

برامج المجموعة ٤-٤

بيع التكافل المتبادل ٥-٤

٥ وظائف الدعم والتشغيل

١-٥ عمليات التأمين

١-١-٥ ضمان الاكتتاب في عمليات التأمين

٢-١-٥ إعادة التأمين

٢-٥ إدارة الأصول

١-٢-٥ الأموال التي ستستثمر



٢-٢-٥ التنفيذ والمراقبة

:



٣-٥ خدمة العملاء

:



٤-٥ التوزيع

٥-٥ التسويق



٦-٥ استئناف العمل في حالة الطوارئ

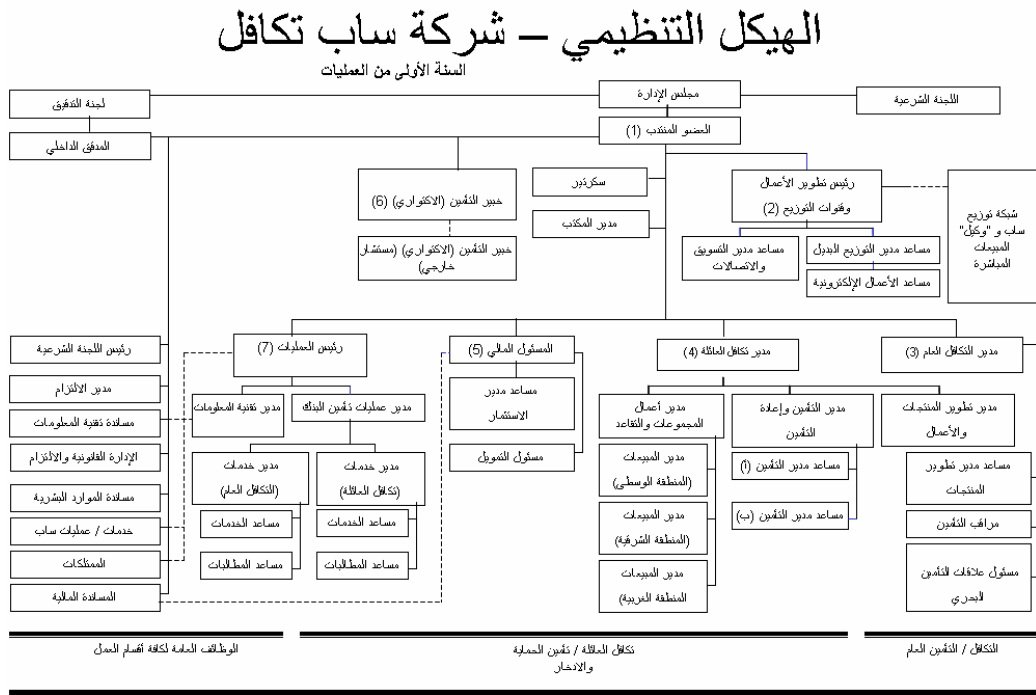


٧-٥ العلامات التجارية وبراءات الاختراع وحقوق الملكية الفكرية الأخرى

(" ")

٣-٢-٦ الهيكل التنظيمي للشركة

شكل ٦-٣: الهيكل التنظيمي للشركة



٤-٢-٦ خبرة المديرين السابقة ومؤهلاتهم

/



: /

()

٥-٢-٦ الخبرة السابقة لمنسوبي الإدارة العليا ومؤهلاتهم

:

:

:

:

:

:

()

:

:

:

()

.(

)

:

:

:

:

.()

:

()

٣-٦ النظام الرقابي في الشركة

١-٣-٦ مجلس إدارة الشركة

٢-٣-٦ الجمعية العامة للمساهمين

٣-٣-٦ التبليغ والإفصاح عن المعلومات

٤-٣-٦ لجنة المراجعة



٥-٣-٦ اللجنة التنفيذية



٦-٣-٦ لجنة الرقابة الشرعية

-
-
-

/

/

٧-٣-٦ لجنة الاستثمار

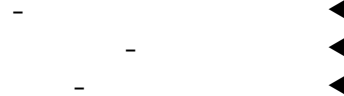
-
-
-

:



١٠-٣-٦ لجنة التعويضات والترشيحات

:



()

()

()

()

٤-٦ عقود العمل

٦-٤-١ رئيس مجلس الإدارة



٦-٤-٢ أعضاء مجلس الإدارة



٣-٤-٦ الرئيس التنفيذي



(/ /)

(/ /)

٥-٦ إقرار أعضاء مجلس الإدارة المقترحين والمسؤولين الرئيسيين وكبار التنفيذيين



٧ سياسة توزيع الأرباح

(%)

")

."

٨ قائمة المركز المالي المستقبلية

١-٨

٢-٨

(")
.(

٣-٨

٤-٨

(/)
.(") (")

٩ وصف الأسهم

٩-١ رأس المال

(, ,) (, ,)
()

٩-٢ حقوق المساهمين

() .

٩-٣ اجتماعات المساهمين

٤-٩ حقوق التصويت

()

٥-٩ الأسهم

(" " ")

٦-٩ مدة الشركة

٧-٩ حل الشركة وتصفيتها

ملخص النظام الأساسي للشركة ١٠

(" ") " " " :
:
:
:
:
(, ,) (, ,)
() (, ,)
(, ,) :
(, ,) ()
(, ,) (, ,)
(, ,)

(,)

:

:

()

()

:

()

()

:

:

() () () :

() () -

() () :

()

:

:

:

:

:

-

-

-

-

-

:

(%)

()

:

(%)

:

:

:

:

:

:

:

:

(

(

(

()

:

(

(%)

:

(

:

(

()

(

:

:

.

(%)

-

-

-

(%)

-

-

-

()

:

()

:

()



٢-١١ اتفاقية التوزيع

١-٢-١١ اتفاقية توزيع التكافل العام

٢-٢-١١ اتفاقية توزيع تكافل العائلة

▲
▲
▲
▲

▲
▲
▲
▲

▲
▲
▲

()

(%)

٥-١١ المعلومات والتكنولوجيا

/

()

٦-١١ شعار الشركة

()

٧-١١ ترتيبات خدمات حساب التأمين

١-٧-١١ تعيين شركة واطسون ويات لاستشارات التأمين المحدودة

٢-٧-١١ اتفاقية خدمات حساب التأمين

()

()

"Prophet / " INSN

٨-١١ الاتفاقيه المبرمة مع لجنة الرقابة الشرعية

٩-١١ إعادة التأمين

()

١٠-١١ إقرار من أعضاء مجلس الإدارة المقترحين بعدم وجود تغيير جوهري

١١-١١ رأس المال والمديونية

(" ")

١٣ التعهد بالتغطية

١-١٣ متعهد التغطية

(")

٢-١٣ ملخص ترتيبات التعهد بتغطية الاككتاب

١-٢-١٣ عرض البيع والتعهد بتغطية الاككتاب

)

:

(

(

)

(

(

٣-١٣ الرسوم والمصاريف

١٤ شروط وأحكام الاكتتاب

١-١٤ الاكتتاب في الأسهم المعروضة

(%)

(//) // (//) //

()
(,)

()
:

()

()
)

)

(

(

•
•

•
•

•

-

-

-

-

-

-

)
(
()

-

•

•

•

•

()

•

)

.(

•

•

•

()

()

() :

•

٢-١٤ التخصيص ورد الفائض

"

()

() ()

() ()

()

()

) //

(//

٣-١٤ إقرارات



٤-١٤ بنود متفرقة

٥-١٤ سوق الأسهم السعودية تداول

()

٦-١٤ تداول أسهم الشركة

" "

" "

-

()

()

—

$\frac{\frac{1}{2} \cdot \frac{1}{2}}{\frac{1}{2} \cdot \frac{1}{2}}$ ()

$\frac{\frac{1}{2} \cdot \frac{1}{2}}{\frac{1}{2} \cdot \frac{1}{2}}$ ()

—————

$\frac{\frac{1}{2} \cdot \frac{1}{2}}{\frac{1}{2} \cdot \frac{1}{2}}$

$\frac{\frac{1}{2} \cdot \frac{1}{2}}{\frac{1}{2} \cdot \frac{1}{2}}$ () —————

() ()

()

()

١. التنظيم والنشاط
(" ")
/ /

(" ")

٢. السياسات المحاسبية الهامة

(

(

(

(

(

٣. استخدام التوقعات والتقديرات في إعداد قائمة المركز المالي المتوقعة

(,) (,)

٣,١ النقدية بالبنوك

%

٣,٢ الأصول غير الملموسة

٣,٣ مصروفات ما قبل بدء النشاط (بالصافي)

' '

' '

' '

' '

(,)

٣,٤ مبالغ مستحقة لأطراف ذوي علاقة

٣,٥ رأس المال المدفوع (بعد اكمال الاكتتاب العام)

()

% ,	,	,	,	,	,
% ,	,	,	,	,	.
% ,	,	,	,)	(
% ,	,	,	,)	(
% ,	,	,	,)	(
% ,	,	,	,	,	,
%	,	,	,	,	,

الملحق ١ - الإجراءات المتفق على تنفيذها

::

:

/ / . :

/

()

..

-

:

)

(" ")

(. .

/ /

//

//

//

:

▪

▪

—

:

%)

(

▪

▪

▪

▪

▪

—

:

