

% (, ,)

()



// () // (/) ()
(/ /) // (/ /) //

// (/) () () () // ()
() () (, ,) (, ,) ()
() () () () () () %

(, ,) () ()

(/ /) // () ()
() ()

(/ /) // () ()
() ()

()

() () (/ /) //

() ()

()



()

()

(/ /) //

)

(www.riyadbank.com) (
(www.bmg.com.sa)
(www.cma.org.sa)

(" ")

()

()

()

():

:

()

+ ()

www.axcoinfo.com :



-

()

+ ()

www.businessmonitor.com :



-

.(. .)

..... (.....)
.....
.....

.(" ")

()

() .



شركة الصقر للتأمين التعاوني

+ :
+ :

www.alsagrsaudi.com :

		()		
()				
()				
()				
()				
()				
()				
()				
()				
()				

/
.
+ :
+ :

/ /
.
+ :
+ :



+ :
+ :
-

(www.tadawul.com.sa)



RSM

) -
 (
 . . .
 + :
 + :

. . .
 + :
 + :

. . .



+ : + :
www.riyadbank.com :



+ : + :
www.riyadbank.com :



+ : + :
www.saab.com.sa:



+ : + :
www.saudihollandibank.com:



+

:

+

:

www.riyadbank.com :

)

(" "

.....

()

//

//

(/)

//

//

//

(/)

//

//

/

.....

()

(/)

//

//

.....

.....

.....

.....

.....

.....

.%

.....

.....

.....

.....

.....

.....

.....

.....

(, ,)

(, ,)

")
.("
.....
) / /
() (/ /
()
(,)

") .
.(" -
()
.....

.....
/ /
") (/ /)
.("
.....
(/ /) / /
.(/ /) / /

.....

")
.("

.....

)
.(" " "

.....

.(" "

(%)

.....

)
.("

.....

()
()
() " "

$\left(\begin{array}{cc} // & // \\ // & // \end{array} \right)$	
$\left(// // \right) // //$	
$\left(// // \right) // //$	
$\left(// // \right) // //$	$\left(\right)$
	$\left(\right)$

()

() :

"

"

.(" ")

(" " " ")

// // ()

// // (/)

(, ,)

(, ,)

(, ,)

%

()

%

(, ,)

•
•
•

()

-
-
-
-
-
-
-

% ,	, ,	, ,		.
% ,	, ,	, ,		.
% ,	, ,	,		.
% ,	, ,	, ,)	.
% ,	, ,	,	(.
% ,	, ,	,		.
% ,	, ,	,		.
% ,	, ,	,		.
% ,	, ,	,		.
% ,	, ,	,		.
% ,	, ,	,		.
% ,	, ,	,		.
% ,	, ,	,		.
% ,	, ,	,		.
% ,	, ,	,		.
% ,	, ,	,		.
% ,	, ,	,	()
% ,	, ,	,		.
% ,	, ,	,)	.
% ,	, ,	,		(
% ,	, ,	,		.
%	, ,	, ,		
%	, ,	, ,		
%	, ,	, ,		

” ”

١	مصطلحات و تعريفات	١
٦	عوامل المخاطرة	٦
٦		-
٩		-
١٣		-
١٦	نبذة عن السوق	١٦
١٦		-
١٧		-
١٩		-
٢٣	الشركة	٢٣
٢٣		-
٢٤		-
٢٤		-
٢٤		-
٢٥		-
٢٦	هيكل ملكية الشركة	٢٦
٢٦		-
٢٧		-
٣٢		-
٣٤	عملية الاستحواذ	٣٤
٣٤		-
٣٤	(" ") -	-
٣٥		-
٣٦		-
٣٧		-

٣٧	-
٣٨	٧ الأنشطة الرئيسية
٣٨	-
٣٩	-
٤٠	٨ الأقسام الرئيسية
٤٠	-
٤٠	-
٤١	-
٤١	-
٤١	-
٤١	-
٤١	-
٤٢	-
٤٢	-
٤٢	-
٤٣	٩ الهيكل التنظيمي
٤٣	-
٤٤	-
٤٧	-
٥١	-
٥٣	-
٥٤	-
٥٥	-
٥٥	-
٥٦	١٠ تقرير المحاسبين القانونيين
٦١	١١ سياسة توزيع الأرباح
٦٢	١٢ الرسملة والمديونية

٦٣	١٣ استخدام متحصلات الاكتتاب.....	
٦٤	١٤ وصف الأسهم.....	
٦٤		-
٦٥		-
٦٥		-
٦٦		-
٦٦		-
٦٧		-
٦٨	١٥ ملخص النظام الأساسي للشركة.....	
٧٢	١٦ المعلومات القانونية.....	
٧٢		-
٧٢		-
٧٢		-
٧٣		-
٧٣		-
٧٣		-
٧٣		-
٧٣		-
٧٣		-
٧٤		-
٧٤		-
٧٤		-
٧٤		-
٧٥	١٧ - شروط وتعليمات الاكتتاب.....	
٧٥		-
٧٧		-
٧٨		-
٧٨		-

٧٨	()	-
٧٩		-
٨٠		١٨ الوثائق المتاحة للمعينة

[]

:

•

(, ,)

() -

:

•

:

•

:

•

.%

:

•

:

•

(, ,)

:

•

(%)

:

•

:

•

(, ,) :

•

(, ,)

% :

•

:()

•

:

•

/

:

•

:

•

:

•

:

•

:

•



"

)

."

. : •
 . : •
 : •
 . : •
 // - : •
 . : •
 // // // : •
 .(-) : •
 () // (/) : •
 . // : •
 (%) (, ,) : •
 . : •
 // // // : •
 . (// //) : •
 : •
 : •
 : •
) // (/) : •
 .(// : •
 . : •

.(//) // (/)

. :
: .
: .

: () .

: .

.()

()

.()

: .
: .
: .

: .
: .

: .
: .

/ : .

: .
: .

: .
: .

:() .

: / .
: / .

(/)

// /

()

:(" ")

()

:

:

:

//

:

:

:

:

:

:

:

:

:

•

•

•

•

•

•

•

•

•

•

•

•

•



()

-
--

/ /

/

--

)

(

%

()

--

--

()

--

%

%

/

--

--

-

--

--

--

--

/

--

--

--

--

(,)

(,)

(,)

--

--

--

--

(S&P)

(BBB)

--

.(" ").

--

%

() ())

.(

--

--

--

)

.(

--

%

()

% ,

%

% ,

.% ,

()

% ,

()

5
www.tadawul.com.sa 6
www.tadawul.com.sa 7
 United Nation-Population Division 8
 9

-
--

()

--

(/)

()
(//) //
()

-

()

//

()

() 12

() 13

<http://www.garp.com/risknews/newsfeed.asp?Category=6&MyFile=2006-10-13-13663.html>

14

(/)

// /

//

// /

//

)

(

"

,	,	,	() ()
,	,	,	()
% ,	% ,		()
% ,	% ,		()
,	,		() ()
,	,		()

()

%	%	%	%	%	
% ,	% ,	% ,	% ,	% ,	()
% ,	% ,	% ,	% ,	% ,	

()

						()

()

20()

%	
%	
%	
%	
%	
%	

--

--

-

(" ")

(, ,) // // ()
 . . . // // (/)
 . (, ,)
 % (, ,) (, ,)
 % (, ,)
 . ()

()

(, ,)

-

-

•

•

•

•

•

-

:

--

--

()

--

()

-

•

•

•

•

•

•

(, ,)
%
()

(, ,)
(, ,)
(, ,)

% ,	, ,	, ,		.
% ,	, ,	, ,		.
% ,	, ,	,		.
% ,	, ,	, ,		.
% ,	, ,	,	()	.
% ,	, ,	,		.
% ,	, ,	,		.
% ,	, ,	,		.
% ,	, ,	,		.
% ,	, ,	,		.
% ,	, ,	,		.
% ,	, ,	,	()	.
% ,	, ,	,		.
% ,	, ,	,		.
% ,	, ,	,)	.
% ,	, ,	,		(
% ,	, ,	,	()	.
% ,	, ,	,		.
%	, ,	, ,		
%	, ,	, ,		
%	, ,	, ,		

-
--

//

(, ,)

-

(, ,)

. //

(, ,)

-

% .

:

:

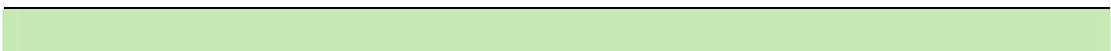


% , .
% .
% , .
% , .
% , .
% .
% .
% , .
% , .
% .
% , .
% , .
% , .

%

:

:



% .
% .
% .
%

:

	:
	:
%	.
%	.
%	.
%	.
%	.

:

- -

(, ,) //

% .

	:
	:
%	.
%	.
%	.
%	.
%	.

:

- -

(, ,) () - ()

% .

:

	:
	:
%	.
%	.
%	.

--

(, ,)

% ,

:

:

--

%

%

%

%

%

:

--

(, ,)

:

%

:

--

%

%

%

:

:

--

% ,

% ,

% ,

%

:

()

--

(,)

%

--

(, ,)

:

%

:



%

.

%

.

%

.

%

.

%

.

%

:

:



%

.

%

.

%

:

		:
% ,		.
% ,		.
% ,		.
% .		.
% .		.
% .		.
% .		.
% .		.
		:
		--

(, ,)

% .
:

		:
%		.
%		.
		:

()

(,)

%

(, ,)

%

:

:



%

.

%

.

%

.

%

.

%

:

()

--

(,)

%

-

--

%

%

%

%

--

%

-

/

(" ") -

-

"

"

//

//

(, ,)

.(-)

-

.(%)

(%)

(%)

()

:



' '	' '	' '
% ,	% ,	% ,
' '	' '	' '
% ,	% ,	% ,
' '	' '	' '
% ,	% ,	% ,
% ,	% ,	% ,
' '	' '	' '
% ,	% ,	% ,
' '	' '	' '
% ,	% ,	% ,
' '	' '	' '
% ,	% ,	% ,
' '	' '	' '
% ,	% ,	% ,
' '	' '	' '
% ,	% ,	% , -

-

()

-

-

" " ")

.(

.

:

-

:

--

:

•

.

:

•

:

•

/

:

•

:

•

:

•

: ()

:

•

•

•

.()

•

-

()

-

-

-

-

-
-
-

•

•

•

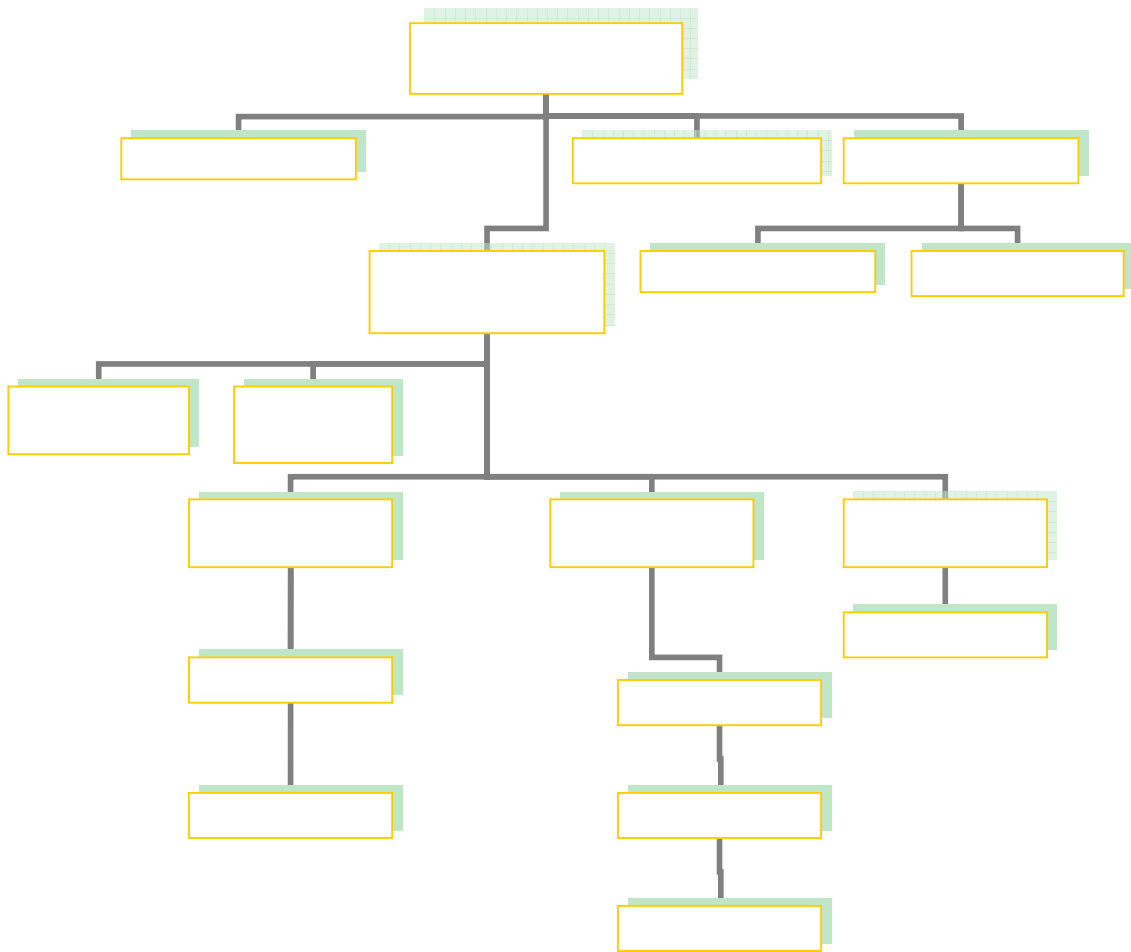
•

•

-

-

-



-

(" " " ")

()

:

-
-
-
-
-
-
-
-

:

_____ ; _____

		()		
()				.
()				.
()				.
()				.
()				.
()				.
()	-	-	-	.
()	-	-	-	.
()	-	-	-	.

_____ ; _____

:

(-)

:

(-)

- - -

(-)

- - -

:

-

:

(-)

- - -

:

:

(-)

- - -

(-)

- - -

(-)

- - -

-

-

:

--

()

()

:

•

•

•

•

•

•

•

--

:

•

•

•

•

•

•

•

•

•

--

•

•

•

•

•

•

:

(-)

--

:

() - ()

(-) - -

(-) - -

) . - (

//

(-) - -

:

(-) - -

(-) - -

ACII

- -

-

-

(-) - -

(-) - -

BIBF

-

-

:

:



-

-

-



--

- - -

:

-
-
-
-
-
-

- - -

:

-
-
-
-
-

- - -

%

%

-

-

:

"

"

""

"

()

-

-

مسودة
٢٠٠٧/٥/١

تقرير فحص قوائم مالية مستقبلية

السادة مساهمي شركة الصقر للتأمين التعاوني
شركة مساهمة سعودية تحت التأسيس

قمنا بفحص التوقع المالي الذي يقتصر على قائمة المركز المالي المستقبلية المرفقة لشركة الصقر للتأمين التعاوني - شركة مساهمة سعودية - تحت التأسيس (الشركة) كما في ٣٠ سبتمبر ٢٠٠٧م، التاريخ المتوقع لبداية النشاط، والإيضاحات المرفقة من رقم (١) إلى رقم (١٠) والمعدة من قبل إدارة الشركة والتي تعتبر مسؤولة وحدها عن إعداد وعرض قائمة المركز المالي المستقبلية والإيضاحات المرفقة بها. وتقتصر مسئوليتنا على إبداء الرأي حول قائمة المركز المالي المستقبلية بناءً على الفحص الذي قمنا به. تم فحصنا وفقاً لمعيار القوائم المالية المستقبلية الصادر من الهيئة السعودية للمحاسبين القانونيين وشمل الفحص الإجراءات التي رأيناها ضرورية لتكوين درجة معقولة من القناعة تمكننا من إبداء الرأي حول إعداد وعرض قائمة المركز المالي المستقبلية المرفقة والاقتراضات التي أعدت على أساسها هذه القائمة.

في رأينا، فإن التوقع المالي المرفق قد تم عرضه والإفصاح عنه في قائمة المركز المالي المستقبلية وفقاً لمتطلبات معيار القوائم المالية المستقبلية الصادر عن الهيئة السعودية للمحاسبين القانونيين. وإن الافتراضات التي أعدت بناءً عليها توفر أساساً معقولاً لقائمة المركز المالي المستقبلية المعدة من قبل إدارة الشركة كما في التاريخ المفترض لبداية النشاط (٣٠ سبتمبر ٢٠٠٧م).

نظراً لأن الأحداث والظروف في كثير من الأحيان، قد لا تحدث كما تم توقعها، لذا فإن المركز المالي المتوقع قد لا يمكن تحقيقه، وقد يكون الفرق بين المركز المالي المتوقع والفعلي جوهرياً.

ونظراً لاحتمال تغير الأحداث والظروف بين فترة وأخرى فإننا لسنا مسؤولين عن تحديث هذا التقرير نتيجة للأحداث والظروف التي تطرأ بعد تاريخ هذا التقرير.

اليسام محاسبون قانونيون واستشاريون

ابراهيم أحمد اليسام
محاسب قانوني - ترخيص رقم ٣٣٧

الرياض، المملكة العربية السعودية
١٢ ربيع الثاني ١٤٢٨هـ
٣٠ أبريل ٢٠٠٧م

مسودة
٢٠٠٧/٥/١

شركة الصقر للتأمين التعاوني
شركة مساهمة سعودية - تحت التأسيس
قائمة المركز المالي المستقبلية (غير مدققة)
كما في تاريخ بداية النشاط المتوقع (٣٠ سبتمبر ٢٠٠٧م)
كافة المبالغ بالريال السعودي

إيضاح	ريال سعودي	(غير مدققة)
الموجودات		
الموجودات المتداولة:		
٤	١١٦,٩٦٦,٦٦٦	أرصدة لدى البنوك
	٨٤,٠٠٠,٠٠٠	النقدية المتوقعة من الإكتتاب العام
	<u>٢٠٠,٩٦٦,٦٦٦</u>	إجمالي الموجودات المتداولة
الموجودات غير المتداولة		
٥	-	أصول غير ملموسة
٦	٦,٢٣٩,٠٦٩	مصاريف التأسيس
	<u>٢٠٧,٢٠٥,٧٣٥</u>	إجمالي الموجودات
المطلوبات وحقوق المساهمين		
المطلوبات المتداولة:		
٧	٧,٢٠٥,٧٣٥	رصيد مطلوب لجهة ذات علاقة
	<u>٧,٢٠٥,٧٣٥</u>	إجمالي المطلوبات المتداولة
	<u>٧,٢٠٥,٧٣٥</u>	إجمالي المطلوبات
حقوق المساهمين		
٨	١١٦,٠٠٠,٠٠٠	رأس المال المنفوع من قبل المؤسسين
٩	٨٤,٠٠٠,٠٠٠	رأس المال المتوقع من الإكتتاب العام
	<u>٢٠٠,٠٠٠,٠٠٠</u>	إجمالي حقوق المساهمين
	<u>٢٠٧,٢٠٥,٧٣٥</u>	إجمالي المطلوبات وحقوق المساهمين

تعتبر الإيضاحات المرفقة من (١) إلى (١٠) جزءاً لا يتجزأ من قائمة المركز المالي المستقبلية.

شركة الصقر للتأمين التعاوني
شركة مساهمة سعودية - تحت التأسيس
قائمة المركز المالي المستقبلية (غير مدققة)
كما في تاريخ بداية النشاط المتوقع (٣٠ سبتمبر ٢٠٠٧م)
إيضاحات حول القوائم المالية

١. الأنشطة

شركة الصقر للتأمين التعاوني (الشركة) هي شركة مساهمة سعودية تحت التأسيس جاري استكمال إجراءات تأسيس الشركة بموجب قرار مجلس الوزراء المؤقر رقم ٦٣ بتاريخ ١٥ صفر ١٤٢٨هـ الموافق ٥ مارس ٢٠٠٧م والمصادق عليه بموجب المرسوم الملكي الكريم رقم م/١١ بتاريخ ١٦ صفر ١٤٢٨هـ الموافق ٦ مارس ٢٠٠٧م، بترخيص الشركة لتقديم خدمات التأمين وإعادة التأمين التعاوني في المملكة العربية السعودية.

تتمثل أغراض الشركة في مزاولة أعمال التأمين وإعادة التأمين التعاوني والأنشطة الأخرى ذات العلاقة وفقاً لعقد التأسيس ووفقاً لأحكام نظام مراقبة شركات التأمين التعاوني ولائحته التنفيذية وكافة الأنظمة الأخرى ذات العلاقة والسائدة في المملكة.

يجوز للشركة أن تمتلك أو أن تكون لها مصلحة أو تشترك بأي وجه من الوجوه مع الهيئات التي تزاول أعمالاً شبيهة بأعمالها أو الأعمال المالية أو التي تعاونها على تحقيق غرضها أو أن تنضمها فيها أو تشتركها، وتباشر الشركة جميع الأعمال المذكورة سواء داخل المملكة أو خارجها.

يملك المؤسسون والمبينة أسماهم بالإيضاح رقم (٨) ٥٨% من رأسمال الشركة البالغ ٢٠٠ مليون ريال سعودي أما نسبة الـ ٤٢% المقيدة في رأس المال فسوف يتم طرحها للاكتتاب (إيضاح رقم ٩).

٢. السياسات المحاسبية الهامة

تم إعداد قائمة المركز المالي المستقبلية المرفقة وفقاً للمعايير المحاسبية المتعارف عليها في المملكة العربية السعودية ونورد فيما يلي بيان بأهم السياسات المحاسبية المتبعة:

أ. أسس الإعداد والعرف المحاسبي

تم إعداد قائمة المركز المالي المستقبلية على أساس مبدأ التكلفة التاريخية للمعاملات المحاسبية حتى تاريخ ٣٠ أبريل ٢٠٠٧م وباستخدام مبدأ الاستحقاق المحاسبي إضافة إلى تقديرات المصاريف والإيرادات حتى نهاية سبتمبر ٢٠٠٧م مع افتراض استمرارية النشاط.

ب. مصاريف التأسيس

سيتم تحميل مصاريف التأسيس على قائمة الدخل في أول فترة مالية بعد تاريخ بداية النشاط. إلا إذا أمكن تحديد منافع مستقبلية لهذه المصاريف. وفي هذه الحالة سيتم إطفاء مصاريف التأسيس بطريقة القسط الثابت على فترة ٧ سنوات أو الفترة المتوقعة للمنافع المستقبلية أيهما أقل.

ج. أصول غير الملموسة

تقيم الأصول غير الملموسة بالتكلفة ناقصا مجمع الإطفاء، ويتم احتساب الإطفاء بطريقة القسط الثابت على مدى أعمارها الإنتاجية المتوقعة.

د. العملات الأجنبية

تحول المعاملات التي تتم بالعملات الأجنبية لريالات سعودية بأسعار التحويل السائدة وقت حدوث المعاملات. ويعاد تحويل أرصدة الموجودات والمطلوبات النقدية المسجلة بالعملات الأجنبية بأسعار التحويل المتوقعة بتاريخ قائمة المركز المالي المستقبلية.

مسودة
٢٠٠٧/٥/١

شركة الصقر للتأمين التعاوني
شركة مساهمة سعودية - تحت التأسيس
قائمة المركز المالي المستقبلية (غير مدققة)
كما في تاريخ بداية النشاط المتوقع (٣٠ سبتمبر ٢٠٠٧م)
إيضاحات حول القوائم المالية (تتمة)

٢. السياسات المحاسبية الهامة - تتمة

هـ. النقدية وشبه النقدية

تتكون النقدية وشبه النقدية في الأرصدة لدى البنوك والاستثمارات قصيرة الأجل القابلة للتحويل إلى مبالغ نقدية معروفة وتستحق خلال فترة ٣ أشهر أو أقل عند شرائها.

٣. استخدام التقديرات في إعداد قائمة المركز المالي المستقبلية

قامت الإدارة بتطوير تقديرات وتوقعات تم تطبيقها عند إعداد قائمة المركز المالي المستقبلية. والتي أثرت على أرصدة الموجودات والمطلوبات وحقوق المساهمين المدرجة في قائمة المركز المالي المستقبلية. قد ينتج هناك اختلاف جوهري بين الأرصدة الفعلية كما في تاريخ بدء النشاط المتوقع للموجودات والمطلوبات وحقوق المساهمين عن الأرصدة المذكورة بقائمة المركز المالي المستقبلية، وذلك نظراً لعدم توافق الأحداث والظروف الواقعية عن تلك التي أعدت على أساسها قائمة المركز المالي المستقبلية.

أعدت قائمة المركز المالي المستقبلية المرفقة على أساس أن تاريخ بداية النشاط المتوقع هو ٣٠ سبتمبر ٢٠٠٧م.

٤. النقدية وشبه النقدية

تتكون النقدية وشبه النقدية في استثمارات قصيرة الأجل محتفظ بها لدى بنك محلي.

٥. الأصول غير الملموسة

تتكون الأصول غير الملموسة من تكلفة برنامج الحاسب الآلي المشتراه.

٦. مصاريف التأسيس

ريال سعودي	
٣,١١٥,٨٤٥	أتعاب ومصاريف الإكتتاب
٨٣٤,٠٠٠	مصاريف تسويق
٨٢٧,٥٨١	أتعاب ومصاريف تمويل
٧٢١,٦٣٠	أتعاب استشارات وأخرى
١٢,٠٠٠	رسوم وأتعاب تأسيس الشركة
٧,٢٠٥,٧٣٥	
(٩٦٦,٦٦٦)	عوائد أرصدة استثمارية قصيرة الأجل*
٦,٢٣٩,٠٦٩	

* تتمثل عوائد أرصدة استثمارية قصيرة الأجل في العوائد المتعلقة باستثمار رأس المال المنفوخ من قبل المساهمين المؤسسين عن الفترة من تاريخ دفع حصصهم في رأس المال إلى ٣٠ سبتمبر ٢٠٠٧م.

مسودة
٢٠٠٧/٥/١

شركة الصقر للتأمين التعاوني
شركة مساهمة سعودية - تحت التأسيس
قائمة المركز المالي المستقبلية (غير مدققة)
كما في تاريخ بداية النشاط المتوقع (٣٠ سبتمبر ٢٠٠٧م)
إيضاحات حول القوائم المالية (تتمة)

٧. رصيد مطلوب لجهة ذات علاقة

يمثل الرصيد المطلوب لجهة ذات علاقة في الرصيد المستحق لأحد المؤسسين وذلك عن قيامه بدفع وتكبد مصاريف التأسيس والأصول غير الملموسة الخاصة بتأسيس الشركة.

٨. رأس المال المدفوع من قبل المؤسسين

الاسم	القيمة الاسمية للسهم	عدد الأسهم	إجمالي قيمة الأسهم (ريال سعودي)
شركة الصقر الوطنية للتأمين - دبي (الإمارات العربية المتحدة)	١٠	٥,٢٠٠,٠٠٠	٥٢,٠٠٠,٠٠٠
شركة ريدلاند العربية للخدمات الصناعية المحدودة (ريسال)	١٠	١,٠٠٠,٠٠٠	١٠,٠٠٠,٠٠٠
عبد الرحمن حسن عباس شريبطي	١٠	٤٠٠,٠٠٠	٤٠٠,٠٠٠
شركة عبد الله رشيد الرشيد وابنه (شركة الرشيد للاستثمارات)	١٠	١,٠٠٠,٠٠٠	١٠,٠٠٠,٠٠٠
شركة عبد اللطيف احمد الفوزان واولاده	١٠	١٨٠,٠٠٠	١,٨٠٠,٠٠٠
شهاب فهد حسين الشيكشي	١٠	١٣٦,٠٠٠	١,٣٦٠,٠٠٠
شادي فهد حسين الشيكشي	١٠	١٣٢,٠٠٠	١,٣٢٠,٠٠٠
شيماء فهد حسين الشيكشي	١٠	١٣٢,٠٠٠	١,٣٢٠,٠٠٠
خالد قالح عبدالعزيز السعدون	١٠	٤٠٠,٠٠٠	٤٠٠,٠٠٠
شركة الفجر	١٠	٤٠٠,٠٠٠	٤,٠٠٠,٠٠٠
مجموعة الموزون للمقاولات المعمارية لصاحبها الأمير (فيصل بن سعود بن محمد آل سعود)	١٠	٤٠٠,٠٠٠	٤,٠٠٠,٠٠٠
شركة أموال الخليج للاستثمار التجاري	١٠	٤٠٠,٠٠٠	٤,٠٠٠,٠٠٠
شركة محمود محمد نشار القابضة	١٠	٦٠٠,٠٠٠	٦,٠٠٠,٠٠٠
خالد عبداللطيف الفوزان	١٠	٢٢٠,٠٠٠	٢,٢٠٠,٠٠٠
مؤسسة سام لصاحبها (عبد العزيز احمد محمد زيدان)	١٠	٢٠٠,٠٠٠	٢,٠٠٠,٠٠٠
المؤسسة السعودية للتجارة وخدمات الصيانة لصاحبها (نبيل احمد اكبر علي رضا)	١٠	٢٠٠,٠٠٠	٢,٠٠٠,٠٠٠
شركة مجموعة التركي الطبية	١٠	٦٠٠,٠٠٠	٦,٠٠٠,٠٠٠
		١١,٦٠٠,٠٠٠	١١٦,٠٠٠,٠٠٠

٩. رأس المال المتوقع من الاكتتاب العام

يمثل هذا المبلغ ٤٢% من رأس المال وهو قيمة ٨,٤٠٠,٠٠٠ سهم ستطرح للاكتتاب العام بالقيمة الاسمية لكل سهم وهي ١٠ ريال سعودي.

١٠. الالتزامات والارتباطات المحتملة

سنقوم إدارة الشركة، فور تأسيسها، بالتفاوض على إتمام صفقة الاستحواذ وشراء الأعمال العائدة لشركة الصقر السعودية للتأمين (ش.م.ب.م.) في المملكة العربية السعودية، علماً بأن قيمة الصفقة غير معلومة أو محددة بشكل دقيق إلى تاريخ إعداد قائمة المركز المالي المستقبلية، ويرأى إدارة الشركة أنه في حال عدم كفاية رأس مال الشركة والبالغ ٢٠٠ مليون ريال سعودي للإيفاء باحتياجات الشركة لإتمام الصفقة بالإضافة إلى احتياجات الشركة من رأس المال العامل فسوف تقوم إدارة الشركة بطلب زيادة لرأس المال للإيفاء بتلك الاحتياجات.

(%)

)

.(

(, ,)

(, ,)

()

() .

(, ,)

:()



' '

'

'

'

'

' '

(, ,)

(, ,)

-

(, ,)
()

(, ,)

(, ,)

(, ,)

(, ,)

(, ,)

()

" "

%

%

-

()

()

-

()

()

(%)
()

()

(%)

()

()

(, ,)

:

:

:

:

:

:

(, ,)

:

:

:

:

:

:

:

:

.

%

:

%

:

:

:

:

- :

:

()

(%) ()

()

(%)

()

()

()

()

:

:

-

.. // ()

.. // (/)

)

// (/) (

-

-

()

()

-

-

-

-

(%)

SABB  ساب

()

www.saab.com.sa

 بنك الرياض
riyad bank

www.riyadbank.com

 البنك السعودي الهولندي
Saudi Hollandi Bank

www.saudihollandibank.com

www.cma.org.sa :

) / /

(/ /) / / (/ /

()

(,)

:

:

) .

.(

()

•
•
•

•
•
•

:

•
•
•

-

"

"

()

(,)

()

(,)

()

)

(

(/ /) / /

/

-

-
-
-
-
-
-
-
-

-

()

-

“ ”

“ ”

:

// ()

// (/)

(//) // /

-
-
-
-
-
-
-
-
-
-